

Plaque de mortier

Ready?
Set.
Lay!



- ✓ innovative
- ✓ quick
- ✓ durable

Pas de préparation, pas de nettoyage
Alternative minérale durable
Au moins 40% de rendement en plus
La brique de Ploegsteert de qualité reconnue

CE



ploegsteert
The new building tradition.



MISE EN OEUVRE

- Temps de fixation : 1 à 3 minutes après humidification
- Plage d'utilisation des températures ext. de 5°C à 30°C

CARACTERISTIQUES

- L'Eurocode 6 est d'application, tout comme le mortier-colle traditionnel
- Résistance au feu : A1
- Epaisseur du joint fini : 1 à 2 mm

FORMATS DISPONIBLES

THERMOBLOC À COLLER			10 CM DE LARGEUR			14 CM DE LARGEUR			19 CM DE LARGEUR		
Dimensions	Longueur	mm	298			298			298		
	Largeur	mm	100			138			188		
	Hauteur	mm	130	190	250	130	190	250	130	190	250
Kg/pièce		kg	3,8	5,5	7,3	5,2	7,7	10,4	7,3	10,7	14,0
Nombre/m ²			25,80	17,70	13,40	25,80	17,70	13,40	25,80	17,70	13,40
Nombre/palette			192	144	120	144	108	90	120	90	75
Tolérances dimensionnelles			T2+								
Planéité des faces de pose		mm	< 1								
Parallélisme des faces de pose		mm	< 1								
Intervalle de tolérances		mm	$R_m = (0,3 L^{0,5} / 0,3 B^{0,5} / 0,2 \text{ mm})$								
Résistance moy. \perp à la face de pose		N/mm ²	≥ 18								
PLAQUE DE MORTIER			MULTICUT				MP19				
Dimensions		mm	420 x 300				360 x 170				
Dimensions après découpage		mm	420 x 100		300 x 140		360 x 170				
Nombre de plaques/emballage			10		10		10				
Nombre de plaques après découpage			30		30		10				
Nombre d'emballages/palette			100		100		200				
Poids/emballage		kg	4,20		4,20		2,20				
mc/emballage		m	12,6		9,0		3,6				
L _{eau} /mc plaques de mortier		L	0,35		0,55		0,75				

CONSEILS DE MISE EN OEUVRE

AVANT DE COMMENCER



Stockez à sec, jusqu'à 6 mois après l'achat, dans l'emballage original de l'usine.



Utilisez toujours des lunettes de sécurité et des gants lors de la maçonnerie.



Retirez les plaques de mortier de l'emballage juste avant de maçonner.

EN 6 ÉTAPES VERS UNE MAÇONNERIE PARFAITE



Avant de placer les plaques, brossez la surface de pose des blocs et humidifiez-les.



Les plaques de mortier doivent être posées à ras les unes contre les autres sur la maçonnerie humidifiée.



Si nécessaire, coupez la plaque de mortier sur mesure.



Les plaques de mortier doivent être humidifiées sur toute leur surface jusqu'à saturation.



Lorsque l'eau est visiblement absorbée par la plaque de mortier, le bloc doit être posé dans un délai de 1 à 3 minutes.



Les blocs doivent ensuite être alignés à l'aide d'un maillet en caoutchouc. Contrôlez l'alignement.

COUCHE D'ARASEMENT DPC



Maçonnez la première couche parfaitement de niveau avec du mortier traditionnel. Utilisez des Lambdablocs rectifiés.

Utilisez du mortier traditionnel ou du mortier-colle pour appliquer la barrière d'étanchéité.

ELEMENTS DE FINITION



Humidifiez la brique, coupez une plaque sur mesure, placez la plaque et humidifiez à nouveau.



Appuyez bien sur la plaque de mortier au moyen d'une truelle.



Placez la prochaine brique.

LIAISONS



Liaisonnez les murs à l'aide de raccords galvanisés toutes les 2 couches de briques. Placez d'abord la plaque de mortier et enfoncez bien l'attache dedans.

FINITION



A la fin d'un jour de travail, enlevez les résidus de mortier avec une truelle.



La plaque de mortier est une plaque préfabriquée destinée à l'encollage de blocs rectifiés de Ploegsteert (blocs à coller Thermobloc et blocs à coller Lambdabloc), pour des applications intérieures et extérieures.

La plaque de mortier se compose de mortier-colle sec (mortier type T selon EN 998-2) avec un grillage renforcé en fibre de verre intégré.

Les plaques sèches sont activées par une alimentation contrôlée en eau.

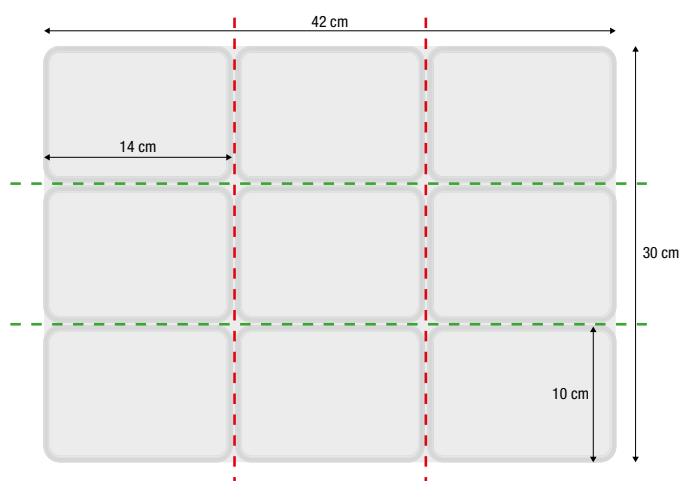
ACCESSOIRES

- Outillage d'humidification
- Maillet en caoutchouc
- Scie ou disque (pour couper les plaques de mortier Multicut sur mesure)
- Raccords galvanisés

1 TYPE DE PLAQUE DE MORTIER POUR DIFFERENTS FORMATS DE BRIQUES

Grâce au format Multicut, il est possible de traiter avec 1 type de plaque des briques tant de 10 cm que de 14 cm.

	MULTICUT (42 x 300 cm)	
Epaisseur de mur	10 cm	14 cm
Dimensions après découpage	42 x 10 cm	30 x 14 cm
Nombre de plaques/emballage	10	
Nombre de plaques après découpage	30	
Nombre d'emballages/palette	100	
Poids/emballage	4,20 kg	
mc de maçonnerie/emballage	12,6 m	9,0 m



SIMPLE, RAPIDE, SÛR

- Pas de préparation, pas de nettoyage : gain de temps avec le même nombre de personnes
- **40% de rendement en plus** par rapport à une maçonnerie classique
- Ergonomique
- Simple d'utilisation : principe ready-set-lay
- Simplification logistique : pas besoin de silo à mortier, moins de transport vers le chantier
- Plus de propreté sur le chantier
- Un joint régulier garantit une maçonnerie de qualité comprenant la meilleure résistance à la compression et les meilleures propriétés d'adhésion.
- Les plaques de mortier ont été testées et approuvées par les autorités de construction allemandes (Z-17.1-1134)
- L'Eurocode 6 est d'application, tout comme le mortier-colle traditionnel



UNE ALTERNATIVE MINERALE DURABLE



Depuis toujours, Ploegsteert démontre que l'industrie et l'écologie peuvent parfaitement se compléter.

- Nous parions sur **l'optimisation du process**, et nous avons investi entre-autres sur nos sites dans 2 installations de cogénération et des panneaux solaires.
- Nous choisissons résolument de **l'argile exploitée localement** comme base de nos produits, et évitons ainsi des transports inutiles. Notre mélange d'argile se compose en outre de **15 % de matériaux recyclés**. Ploegsteert s'inscrit ainsi dans **l'économie circulaire**.
- La brique est **le matériel de construction** durable par excellence, parce qu'elle est produite localement, qu'elle a une espérance de vie importante et qu'elle est inerte. Une brique peut être recyclée en matériau pour des fondations dans une seconde vie.
- Les carrières d'argile exploitées sont ensuite transformées en **réserve naturelle** qui aujourd'hui fait **plus de 100 ha**. La zone marécageuse qui est ainsi créée est composée d'une grande diversité et offre chaque année un refuge pour de nombreux oiseaux migrateurs.

Avec les plaques de mortier Maxit, nous faisons un nouveau pas pour étendre notre gamme de **matériaux de construction durables**.

- La plaque de mortier est un produit minéral et est composé exclusivement de matières premières naturelles.
- Avec les plaques de mortier, vous choisissez une enveloppe de bâtiment pur et minéral avec une importante longévité.
- Avec les plaques de mortier, vous choisissez un chantier propre avec moins de déchets de construction, et une consommation réduite en eau.



maxit mortel pad 

Ploegsteert est le distributeur exclusif de plaques de mortier Maxit en Belgique.

SA Briqueteries de / Steenbakkerijen van **Ploegsteert** nv · Rue du Touquetstraat 228 · B-7783 Ploegsteert · T. +32 56 56 56 56 · info@ploegsteert.com



#PloegsteertSolutions

www.ploegsteert.com