

PLAATSING VAN STALTOLIGHT®

Dit zijn enkele algemene richtlijnen bij het plaatsen van Staltoilight®. Bij elke bestelling van Staltoilight® ontvangt u een op maat gemaakt **legplan** en een **uitvoerige plaatsingsgids**. Lees deze grondig door voor u met het plaatsen van Staltoilight® begint!

Het ondersteunen

- Het Staltoilight®-legplan geeft de schoorrijen aan en moet verplicht nageleefd worden. De afstand tussen de schoorrijen staat op dat plan aangeduid (max. 2,50 m).
- Afstand tussen twee schoren: 1,2 m.

Het plaatsen

- Neem steeds de legrichting, de asafstand van de eerste ligger tegenover de rand en de hartafstand van de liggers aangegeven op het plan in acht.
- De Staltoilight®-liggers zijn perfect recht. De baddings moeten tegen de liggers komen die – in tegenstelling tot voorgespannen liggers – **geen zeeg** hebben.
- Specificatie voor de ter plaatse bij te voegen **wapeningen: BE 500 S**.

Het betonneren

- Voor het vul- en dekbeton geldt de specificatie: **C25/30 | GW | EI | S4 | 7 mm**.
- Het vul- en dekbeton moet **voldoende vloeibaar** verwerkt worden om een uitstekende hechting te bekomen.
- De stutten slechts na volledige verharding van het vul- en dekbeton wegnemen; dit is wanneer de karakteristieke druksterkte bereikt wordt (C25/30), en in elk geval niet vóór de 21e dag.
- **Winterperiode**
 - De **temperatuur** van gestort beton dient **minstens 5 °C** te bedragen tijdens de eerste 72 uur na de verwerking ervan.
 - Mogelijke beschermingsmaatregelen: bedekken, isoleren, verwarmen, tocht vermijden, enz.

Algemeen

- De PSI®-balken mogen niet door boorgaten of doorkappingen beschadigd worden.
- De wanden die op de Staltoilight®-vloeren dragen, mogen pas gemetseld worden na het wegnemen van de stutten.



DRAAGVERMOGEN STALTOLIGHT® IN FUNCTIE VAN DE NUTTIGE BELASTING

Nuttige belasting

De nuttige belasting is de som van de gebruiksbelasting, volgens de bestemming van het lokaal dat op de gewelven komt (vb. woon-lokalen: 200 kg/m²), de afwerking van vloer die op de gewelven komt (vb. 1 cm gewone tegels en 5 cm normale chape), en het plafond dat eronder komt.

Zijn niet inbegrepen: eventuele lijn- of puntlasten.

EIGENGEWICHT VLOERAFWERKING	NUTTIGE BELASTING		
	afhankelijk van vloeropbouw		minstens 100 kg/m ²
GEBRUIKSBELASTING	klasse I	geringe bezetting	200 kg/m ²
	klasse II	gemiddelde bezetting	300 kg/m ²
	klasse III	hoge bezetting	400 kg/m ²
	klasse IV	zeer hoge bezetting	500 kg/m ²
	klasse V	uitzonderlijke bezetting	(te bepalen)

Mogelijke combinaties

	H12/H13	H15/H16	H20	H25
EBM (HOUTVEZEL)	 vb. PS1e6 H13 + 5	 vb. PS1e8 H16 + 5	 vb. PS1e10 H20 + 5	
HOUDINOV® VOL/HOL (POLYSTYREEN)	 vb. PS1e6 H12 vol + 5	 vb. PS1e8 H15 hol + 5	 vb. PS1e10 H20 vol + 5	 vb. PS1e10 H25 hol + 5
ELITECH (POLYSTYREEN)	 vb. PS1e6 H12R4 + 5	 vb. PS1e8 H12R5 + Topbox 3 + 5	 vb. PS1e10 H12R7 + Topbox 8 + 5	



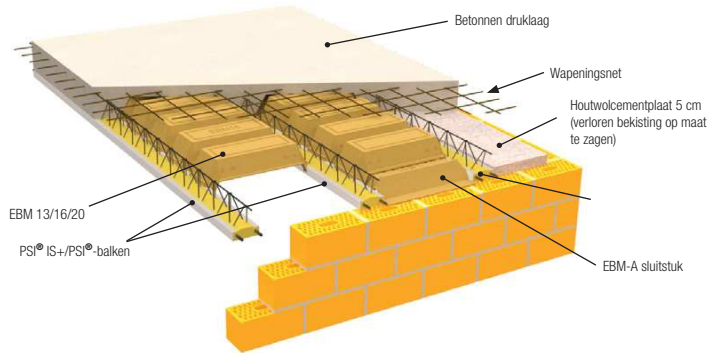
Vraag advies aan het briQ®

Zijn er nog zaken onduidelijk omtrent het draagvermogen van uw Staltoilight®-vloer? Neem dan zeker contact op met het briQ®, het interne studie bureau van Ploegsteert. Onze specialisten helpen u graag met advies op maat.

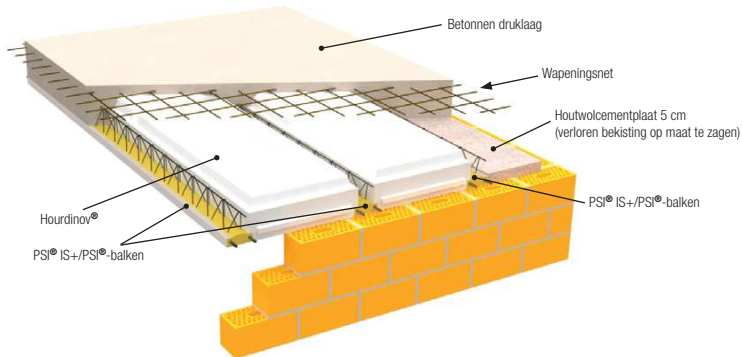
Meer info: www.ploegsteert.com/briq

MONTAGEVOORBEELDEN

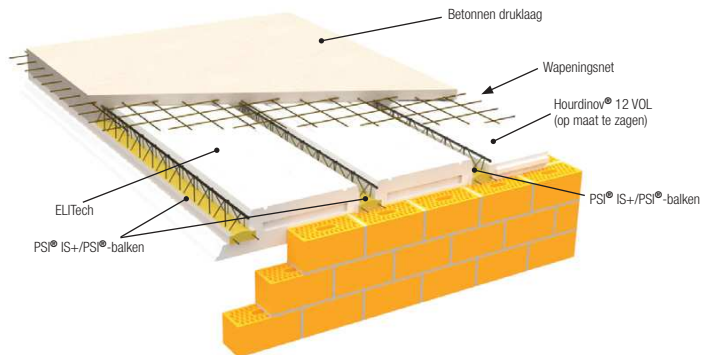
EBM



Hourdinov®



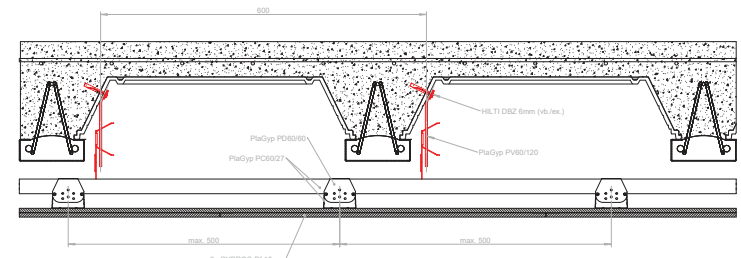
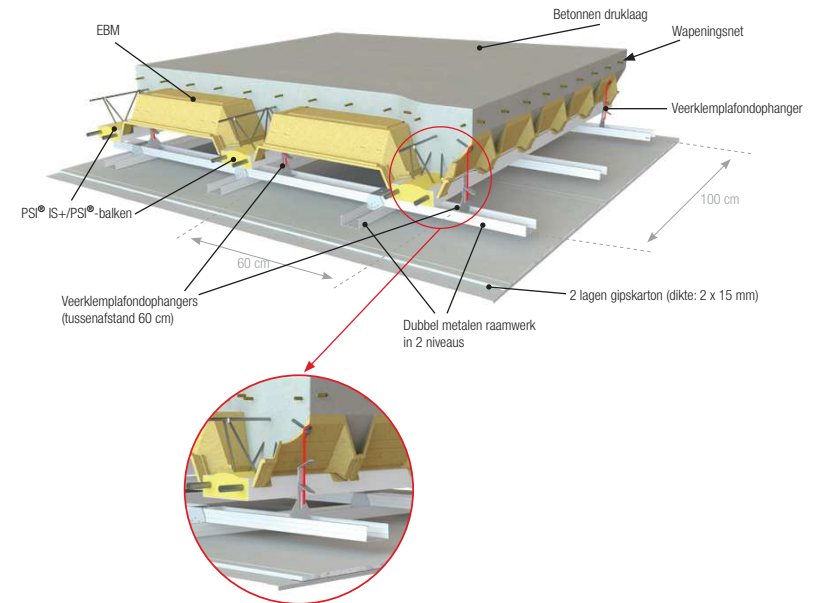
ELITech



Met een verlaagd plafond, ter verbetering van de brandweerstand

Een brandweerstand REI 60 wordt gegarandeerd door te werken met een brandwerend verlaagd plafond van het type Gyproc®. Dit verlaagd plafond dient uitgevoerd te worden conform de instructies van Gyproc®.

Het door ISIB opgestelde technisch advies (2017-A-040) is verkrijgbaar op aanvraag.



Stalto^{light} van Ploegsteert is een combinatievloer bestaande uit PSI®-balken en vulelementen. De PSI®-balken bestaan uit een verloren bekisting in gegalvaniseerd staal en een tralielegger, en zijn gevuld met isolatiemateriaal op basis van polyurethaan. De balken zijn 12 cm breed en tot 8 m lang. De vulelementen zijn gemaakt uit geperste houtvezel of gegoten polystyreen, en zijn beschikbaar in verschillende hoogtes in functie van overspanning en belasting. De vulelementen zijn 120 cm lang op 52 cm breed, de balken worden as-op-as op 60 cm geplaatst. De PSI®-balken moeten gestut worden, met een tussenafstand van max. 2,5 m. **PSI® IS+** balken kunnen ongeschoord gebruikt worden tot een overspanning van max. 4,8 m. Bovenop de Stalto^{light}-vloer komt vul- en dekbeton met volgende specificatie: C25/30 | GW | EI | S4 | 7 mm. Verlaagd plafond is noodzakelijk als esthetische afwerking, of om te voldoen aan bijkomende vereisten inzake akoestiek of brandweerstand.