

Mortelpad

Ready?
Set.
Lay!



- ✓ innovative
- ✓ quick
- ✓ durable

Geen voorbereiding, geen opkuis
Duurzaam mineraal alternatief
Min. 40% meer rendement
Ongeëvenaarde Ploegsteert-kwaliteit

CE



ploegsteert
The new building tradition.



VERWERKING

- Open tijd: 1 à 3 minuten na bevochtiging van de mortelpad
- Bruikbaar bij omgevingstemperaturen van 5°C tot 30°C

KENMERKEN

- Eurocode 6 toepasbaar, net zoals bij traditionele lijm mortel in zakken
- Brandreactie: A1
- Afgewerkte voegdikte: 1 à 2 mm

KIES UIT DEZE MOGELIJKHEDEN

THERMOBLOC LIJMBLOK			10 CM BREED			14 CM BREED			19 CM BREED		
Afmetingen	Lengte	mm	298			298			298		
	Breedte	mm	100			138			188		
	Hoogte	mm	130	190	250	130	190	250	130	190	250
Kg/stuk		kg	3,8	5,5	7,3	5,2	7,7	10,4	7,3	10,7	14,0
Aantal/m ²			25,80	17,70	13,40	25,80	17,70	13,40	25,80	17,70	13,40
Aantal/pallet			192	144	120	144	108	90	120	90	75
Tolerantie			T2+								
Vlakheid van de legvlakken		mm	< 1								
Parallellisme van de legvlakken		mm	< 1								
Maatspreiding		mm	$R_m = (0,3 L^{0,5} / 0,3 B^{0,5} / 0,2 \text{ mm})$								
Gem. drukst. \perp op mortelbedvlak		N/mm ²	≥ 18								
MORTEL PAD			MULTICUT				MP19				
Formaat mortelpad		mm	420 x 300				360 x 170				
Versneden formaat pad		mm	420 x 100		300 x 140		360 x 170				
Aantal pads/verpakking			10		10		10				
Aant. versneden pads/verpakking			30		30		10				
Aantal verpakkingen/pallet			100		100		200				
Gewicht/verpakking		kg	4,20		4,20		2,20				
1m metselwerk/verpakking		m	12,6		9,0		3,6				
L _{water} /1m metselwerk		L	0,35		0,55		0,75				

Uitvoeringsdetails

VOOR JE BEGINT



Bewaar de mortelpads op een droge plaats, in hun originele fabrieksverpakking, tot 6 maanden na aankoop.



Gebruik steeds een veiligheidsbril en handschoenen bij het verlijmen.



Haal de mortelpads pas uit de verpakking **nét** voor je begint te metsen.

IN 6 STAPPEN NAAR HET PERFECTE METSELWERK



Voor de plaatsing van de mortelpads het legvlak van de blokken met een handborstel grondig schoonvegen en nat maken.



De mortelpads vlak tegen elkaar leggen op het bevochtigde metselwerk.



Indien nodig, de mortelpad op maat snijden.



De mortelpads over het gehele oppervlak overvloedig nat maken. Het profiel van de mortelpad moet volledig gevuld zijn met water.



Plaats de steen pas nadat de mortelpads zichtbaar het water hebben opgenomen. Dit is, afhankelijk van de weersomstandigheden, 1 tot 3 minuten na het bevochtigen van de mortelpad.



Na de plaatsing de steen met gerichte slagen van een rubberen hamer uitlijnen en in het mortelbed bewerken. Controleer met het waterpas.

KIMLAAG



Metsel de eerste laag perfect vlak uit met traditionele mortel. Gebruik hiervoor gerectificeerde Lambdablokken.

DPC

Gebruik traditionele mortel of lijm mortel om de waterkering te plaatsen.

PASSTUKKEN



Bevochtig de steen, snij een mortelpad op maat, plaats de pad en bevochtig nogmaals.



Druk de mortelpad goed aan met behulp van een truweel.



Plaats de volgende steen.

INBINDEN



Gebruik om de 2 lagen een lijm koppelstrip.
Plaats eerst de mortelpad en druk de lijm koppelstrip er goed in.

AFWERKING



Verwijder op het einde van de werkdag overtollige mortelresten met een truweel.



De mortelpad is een geprefabriceerde mortelplaat, bestemd voor het verlijmen van vlakgeslepen snelbouwstenen van Ploegsteert (Thermobloc lijmblok en Lambdabloc lijmblok), voor toepassing binnen en buiten.

De mortelpad bestaat uit droge lijm mortel (metselmortel type T volgens EN 998-2) met een ingebed glasvezel-versterkend gaas.

De droge pads worden met een gecontroleerde toevoer van water geactiveerd.

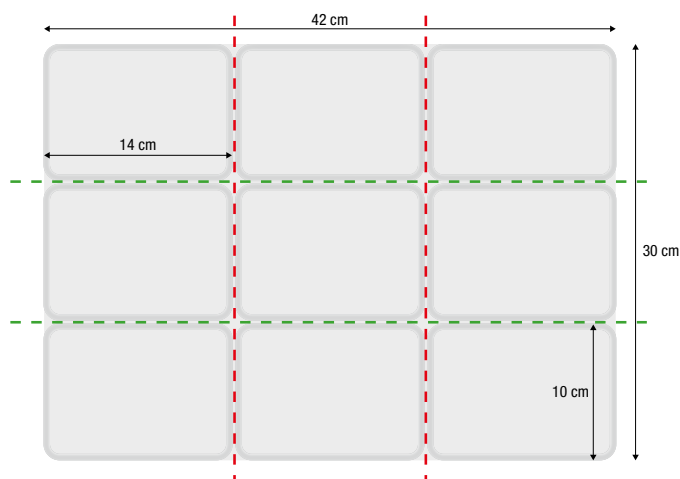
BENODIGDE ACCESSOIRES

- Bewateringsgereedschap
- Rubberen hamer
- Zaag of schijf (om de Multicut-mortelpads op maat te snijden)
- Lijmkoppelstrips

1 TYPE MORTELPAD VOOR VERSCHILLENDE FORMATEN STENEN

Dankzij het multicut-formaat kan je met 1 type pads zowel stenen van 10 als van 14 cm dik verwerken.

	MULTICUT (42 x 300 cm)	
Muurbreedte	10 cm	14 cm
Versneden formaat pad	42 x 10 cm	30 x 14 cm
Aantal pads/verpakking	10	
Aant. versneden pads/verpakking	30	
Aantal verpakkingen/pallet	100	
Gewicht/verpakking	4,20 kg	
lm metselwerk/verpakking	12,6 m	9,0 m



EENVOUDIG, SNEL, VEILIG

- Geen voorbereiding, geen opkuis: tijdwinst met zelfde aantal mensen
- **40% meer rendement** t.o.v. klassiek vermettelen
- Ergonomisch
- Eenvoudig in gebruik: ready-set-lay-principe
- Logistieke vereenvoudiging: geen mortelsilo nodig, minder transport naar de werf
- Grotere netheid op de bouwplaats
- Een gelijkmatige voeg garandeert hoogwaardig metselwerk - inclusief de beste druksterkte en hechtingseigenschappen
- De mortelpad werd getest en goedgekeurd door de Duitse bouwautoriteiten (Z-17.1-1134)
- Eurocode 6 toepasbaar, net zoals traditionele lijmortel in zakken



EEN DUURZAAM MINERAAL ALTERNATIEF



Sinds jaar en dag bewijst Ploegsteert dat industrie en ecologie perfect hand in hand kunnen gaan.

- We zetten in op **procesoptimalisatie**, en investeerden o.a. in 2 warmtekrachtinstallaties en zonnepanelen op onze sites.
- We kiezen resoluut voor **lokaal ontgonnen klei** als basis voor onze producten, en vermijden zo onnodig transport. Daarnaast bestaat ons kleimengsel voor **15% uit gerecycleerde materialen**. Zo schrijft Ploegsteert zich in in de **circulaire economie**.
- Baksteen is het **duurzame bouw materiaal** bij uitstek, want wordt lokaal geproduceerd, kent een lange levensduur, en is inert. Dus baksteen is recycleerbaar als funderingsmateriaal in een tweede leven.
- Bovendien vormen we de ontgonnen kleiputten om tot een **natuurreservaat**, dat op vandaag al meer dan 100 ha groot is. Het aldus gecreëerde moerasgebied kent een grote biodiversiteit en biedt jaarlijks een rustplek voor vele trekvogels.

Met de Maxit mortelpads zetten we een nieuwe stap in het verder uitbouwen van ons gamma aan **duurzame bouwmaterialen**.

- De mortelpad is een mineraal product en bestaat uitsluitend uit natuurlijke grondstoffen.
- Met de mortelpad ga je voor een moderne, puur minerale bouwschil met een lange levensduur.
- Met de mortelpad kies je voor een propere werf met minder bouwafval en gereduceerd waterverbruik.



maxit mortelpad 

Ploegsteert is exclusief verdeler van de Maxit mortelpad in België.

SA Briqueteries de / Steenbakkerijen van **Ploegsteert** nv · Rue du Touquetstraat 228 · B-7783 Ploegsteert · T. +32 56 56 56 56 · info@ploegsteert.com



#PloegsteertSolutions

www.ploegsteert.com